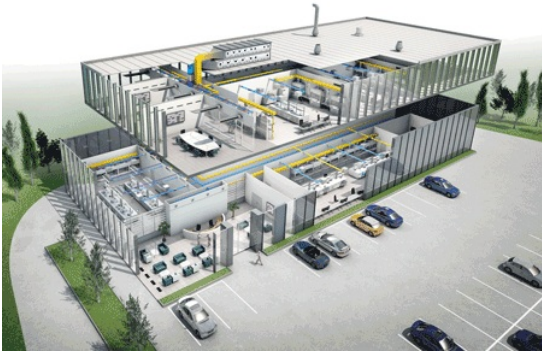


BIM



A devenit un cuvânt la modă acasă și în străinătate - Building Information Modeling, BIM. Dar ce anume?

Proiectare de construcții interdisciplinare asistată de calculator, precum și toate tranzacțiile care lucrează cu același model de date: Aceasta este de fapt BIM. Încă din faza de proiect, este creat un model digital al clădirii. Toate datele relevante pentru proiectarea, construcția și gestionarea unui obiect sunt incluse și puse la dispoziția tuturor părților implicate.

Este deci posibil să se simuleze, înainte de începerea construcției, întreg ciclul de viață al unui obiect. Programările și costurile pot fi calculate mult mai precis decât cu procedurile de planificare sau proiectare tradiționale.

Și într-adevăr, în multe țări este deja obligatorie utilizarea BIM pentru proiectele din sectorul public. Faptul că BIM permite evaluarea graficelor lucrărilor de execuție și costurile într-un stadiu incipient constituie pentru tot mai mulți proprietari de clădiri un motiv suficient pentru a face, de asemenea obligatorie utilizarea BIM în atribuirea contractelor, în special pentru proiectele mari.

Cu toate acestea, multiplele și diversele medii software precum și lipsa standardelor internaționale reprezintă încă o provocare pentru designeri, ingineri și contractori HVAC. De ajutor este oricum: Programul de proiectare TROX Easy Product Finder oferă date extinse de produse pentru componente și sisteme. Ce este mai mult, atât site-ul nostru și software-ul de proiectare servicii vă permite să accesați mai multe produse TROX.



IM-
ATA

X-BIM CAD BROWSER